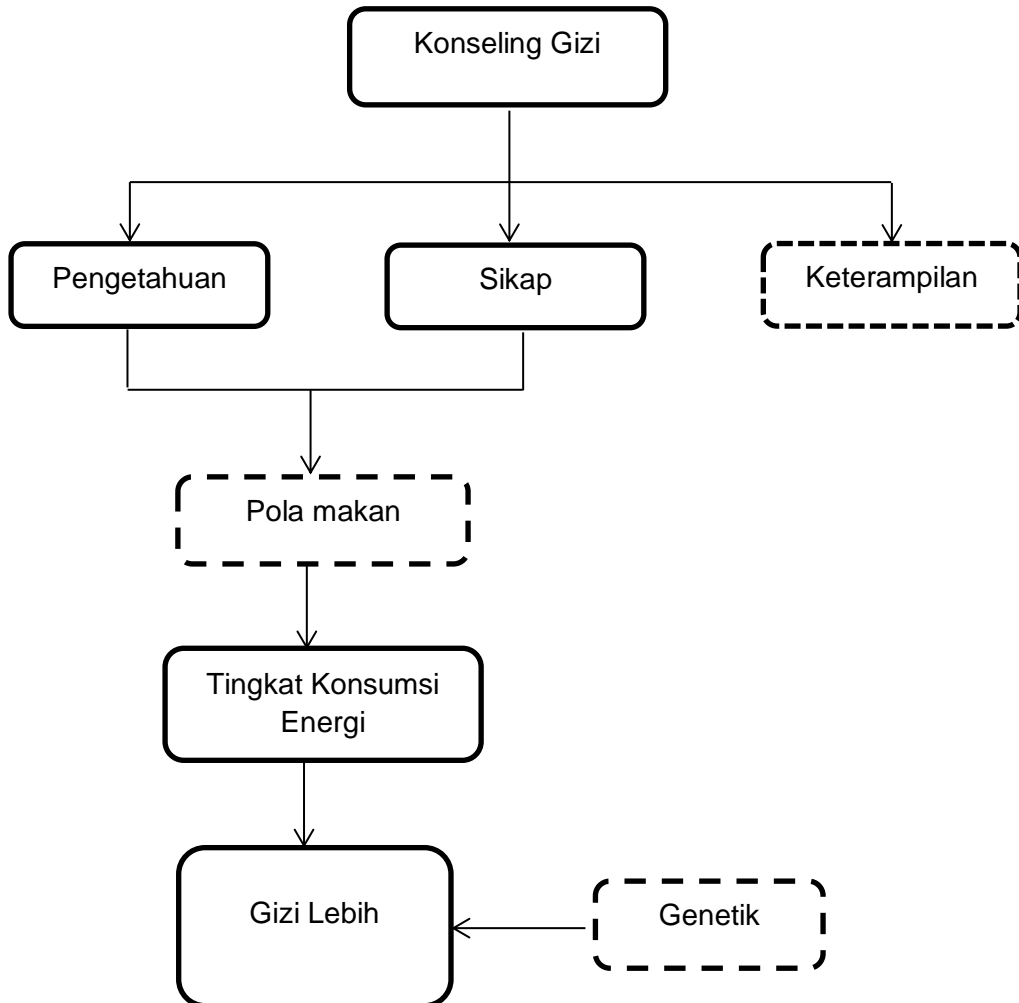


BAB III

KERANGKA KONSEP

A. Kerangka Konsep



Keterangan:

 = Variabel yang diteliti

 = Variabel yang tidak diteliti

B. Hipotesis

1. Ada pengaruh konseling terhadap tingkat pengetahuan tentang gizi seimbang pada siswa gizi lebih di SMP Negeri 8 Kota Malang.
2. Ada pengaruh konseling terhadap sikap tentang gizi seimbang pada siswa gizi lebih di SMP Negeri 8 Kota Malang.
3. Ada pengaruh konseling terhadap tingkat konsumsi energi tentang gizi seimbang pada siswa gizi lebih di SMP Negeri 8 Kota Malang.